



## Créer un CD d'installation de Windows XP avec le Service Pack 1 intégré

Cette fiche va vous permettre d'intégrer le Service Pack 1 de Windows XP à l'installation de ce dernier afin qu'à chaque nouvelle installation, le système d'exploitation et le Service Pack soient installés en même temps.

Cette méthode est généralement utilisée par les administrateurs de réseaux de grandes envergures car elle fait gagner énormément de temps. Mais rien n'empêche l'utilisateur particulier ou l'administrateur d'un petit réseau de faire ce travail lui-même.

En plus de ne plus avoir à installer le Service Pack 1 après l'installation (celui-ci est installé automatiquement), vous êtes sûr d'avoir les bonnes versions des fichiers si vous installez des composants de Windows plus tard. Ceci est très important pour éviter tout conflit.

### ❖ Etape 1 : Téléchargez et décompressez le Service Pack 1

Tout d'abord, il faut que vous téléchargiez le fichier d'installation du Service Pack 1 disponible sur le site de Microsoft et que vous le sauvegardiez dans un dossier sur votre disque dur : **C:\Download** dans notre exemple.

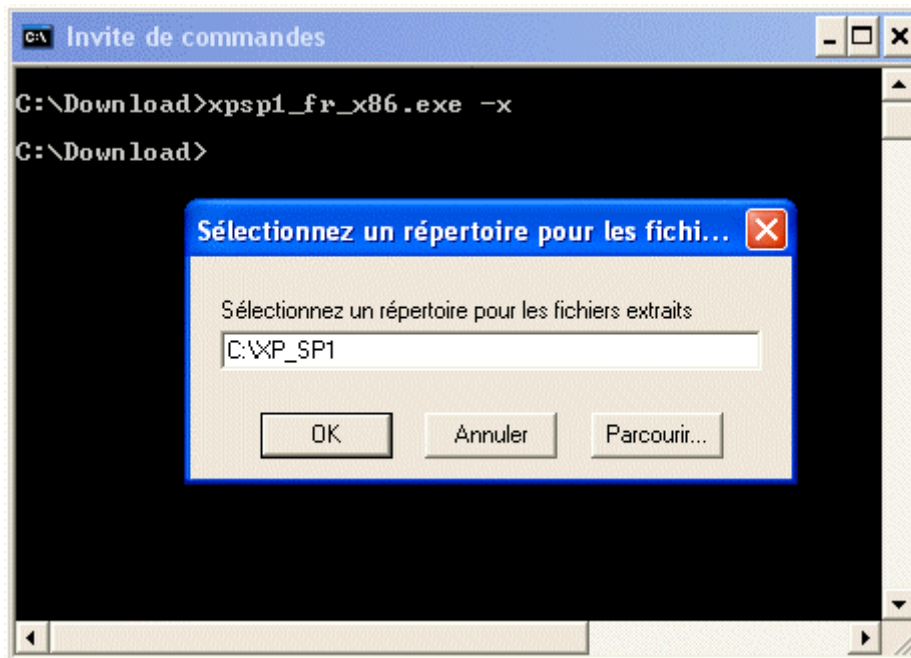
Ensuite, copiez votre CD de Windows XP sur votre disque dur. Pour cela, créez un dossier (**C:\CD\_WINXP** dans notre exemple) puis copiez tout le contenu du CD de Windows XP dedans.

Créez un dossier pour y décompresser les fichiers du Service Pack 1. Appelez-le **XP\_SP1**. Ensuite, cliquez sur le bouton Démarrer, sur Programmes, sur Accessoires puis sur Invite de commandes MS-DOS.

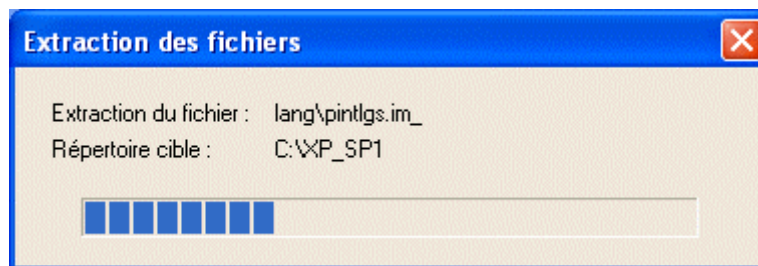
Placez-vous dans le dossier dans lequel vous avez téléchargé le Service Pack 1 en saisissant **cd \download** puis validez par Entrée.

Saisissez ensuite la commande suivante : **xpsp1\_fr\_x86.exe - x**

Une fenêtre s'ouvre alors vous demandant où décompresser le Service Pack 1.



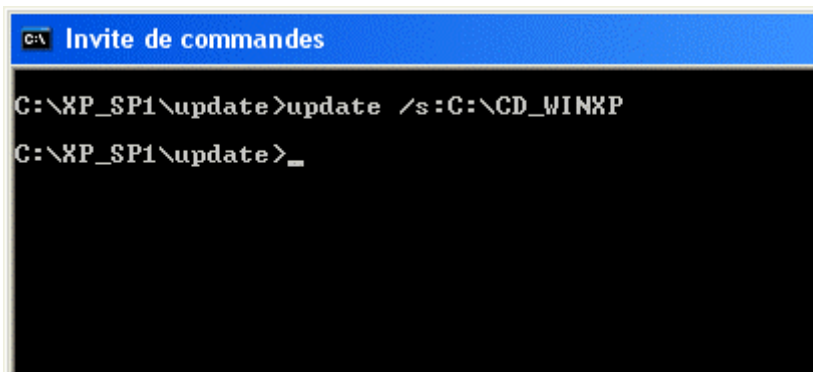
Sélectionnez le dossier XP\_SP1 (ou autre si vous l'avez nommé autrement) puis cliquez sur OK pour débuter l'extraction des fichiers du Service Pack 1



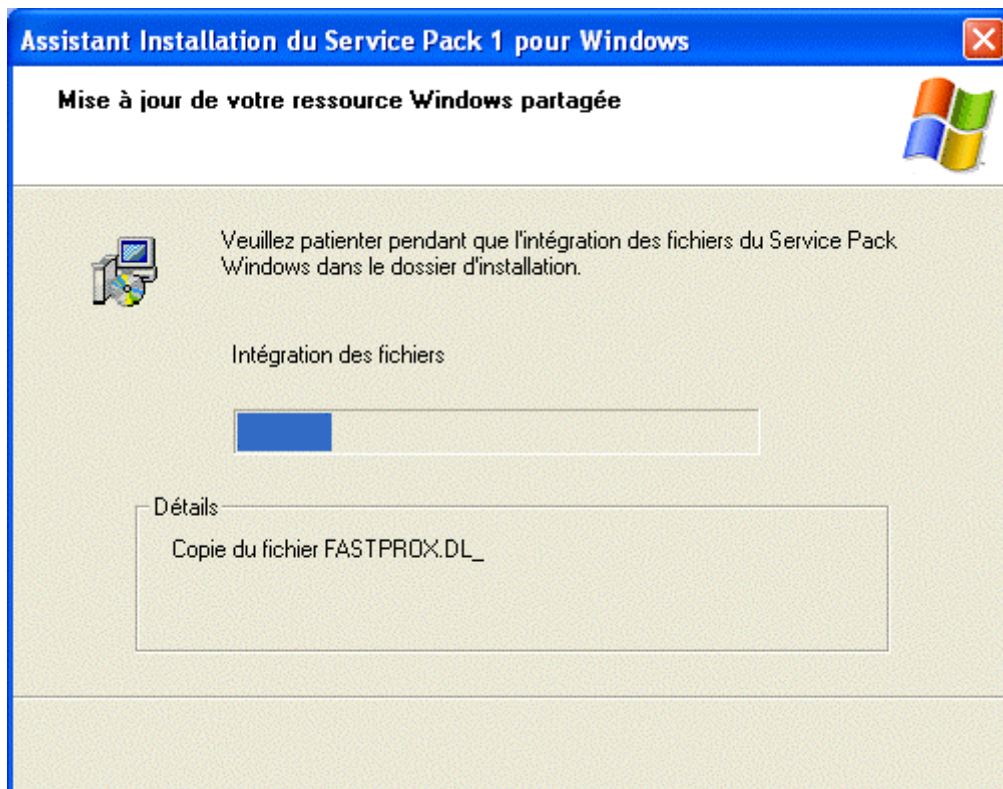
### ❖ Etape 2 : Mettez à jour l'installation de Windows XP

Une fois ces fichiers extraits, placez-vous dans le dossier update du Service Pack 1 en saisissant `cd \XP_SP1\update` dans la fenêtre d'Invite de commandes restée ouverte. Saisissez ensuite la commande suivante : ***update /s:C:\CD\_WINXP***

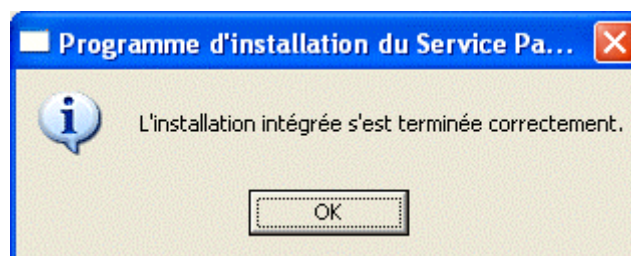
En remplaçant C:\CD\_WINXP par le chemin vers le dossier dans lequel vous avez copié le CD de Windows.



L'assistant d'installation du Service Pack s'ouvre alors et met à jour automatiquement les fichiers de la copie de Windows XP avec le Service Pack 1.



Après quelques minutes, une boîte de dialogue vous averti du succès de l'opération.



La copie du CD de Windows XP sur votre disque intègre alors le Service Pack 1, il faut graver maintenant une copie de sauvegarde sur un CD vierge et le garder soigneusement.

Enfin, n'oubliez pas de supprimer définitivement les répertoires **CD\_WINXP** et **XP\_SP1** ainsi que le fichier **xpsp1\_fr\_x86.exe** dans le dossier **Download**.

**Bon Travail !!**